

# Crystal Puzzle<sup>®</sup>

**INSTRUCTION**

Item no. 90135  
Elephant

3D Jigsaw Puzzle

Not suitable for age below 14

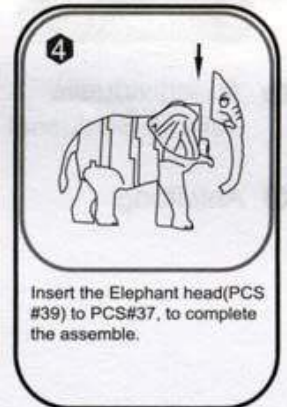
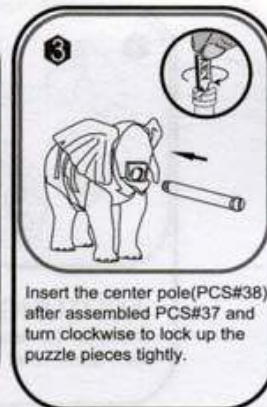


## INSTRUCTIONS

- Just follow the order of the puzzle pieces shape, the puzzle can be fixed easily. It would be very interesting, challenging to one's mind if it is fixed randomly.

## PRODUCT CONTENT

- 40 individual pieces, and 1 key
- Instruction Manual



**ACHTUNG:** Erstickungsgefahr! Verschluckbare Kleinteile, nicht geeignet für Kinder unter 3 Jahren. Bitte bewahren Sie diese Informationen sorgfältig auf. **WARNING:** Choking hazard! Small parts not for children under 3 years. Please retain this information for future references. **ATTENZIONE:** Elementi piccoli che possono essere ingoiati, non adatto ai bambini di età inferiore ai 3 anni. Conservare il presente indirizzo per future referenze. **OPGELET:** Niet geschikt voor kinderen tot 3 jaar wegens kleine inslikbare onderdelen. Bewaar deze gegevens voor toekomstig gebruik! **ATTENTION:** Ne convient pas à des enfants de moins de 3 ans en raison de petits éléments. S'il vous plaît gardez cette information pour references à l'avenir. **AVISO:** Peligro de ahogamiento con las partes pequeñas, no permitido para niños menores de 3 años. Por favor, mantenga esta información para futuras consultas. **ADVARSEL:** Små dele, er ikke egnert for børn under 3 år. Gem denne information til senere reference.

**HCM**  
**KINZEL**

HCM Kinzel GmbH  
Felix-Wankel-Str. 9/1  
74374 Zaberfeld  
Deutschland

[www.hcm-kinzel.eu](http://www.hcm-kinzel.eu)

**Ab 14 Jahren**

JAHRE / ANNI  
JAAR / ANS  
AÑOS / AR



Elefant

# Crystal Puzzle®

3D Jigsaw Puzzle

ANLEITUNG



## ANLEITUNG

Jedem Puzzle-Teil ist eine Zahl untergeordnet. Legen Sie die Puzzle-Teile, wie oben abgebildet, vor sich hin. Folgen Sie der Reihenfolge und bauen Sie das Puzzle Schritt für Schritt zusammen.

## INHALT

40 individuelle Teile, 1 Schlüssel

Anleitung



**ACHTUNG:**  
Verlieren Sie keines  
der Puzzle-Teile!



Nachdem die Ohren zusammen-  
gefügt wurden, müssen die Teile  
#36 und #37 am oberen Ende  
angebracht werden, um die  
Ohren zu fixieren.



Wenn Teil #37 verbaut ist, muss  
das Stäbchen eingeschoben  
werden. Der Schlüssel muss  
vorsichtig im Uhrzeigersinn  
gedreht werden, um das Puzzle  
festzuziehen.



Der Kopf des Elefanten (#39)  
kann dann auf #37 gesteckt  
werden, um das Puzzle  
fertigzustellen.

**ACHTUNG:** Erstickungsgefahr! Verschluckbare Kleinteile, nicht geeignet für Kinder unter 3 Jahren. Bitte bewahren Sie diese Informationen sorgfältig auf. **WARNING:** Choking hazard! Small parts not for children under 3 years. Please retain this information for future references. **ATTENZIONE:** Elementi piccoli che possono essere ingoiati, non adatto ai bambini di età inferiore ai 3 anni. Conservare il presente indirizzo per future referenze. **OPGELET:** Niet geschikt voor kinderen tot 3 jaar wegens kleine inslikbare onderdelen. Bewaar deze gegevens voor toekomstig gebruik! **ATTENTION:** Ne convient pas à des enfants de moins de 3 ans en raison de petits éléments. S'il vous plaît gardez cette information pour referances à l'avenir. **AVISO:** Peligro de ahogamiento con las partes pequeñas, no permitido para niños menores de 3 años. Por favor, mantenga esta información para futuras consultas. **ADVARSEL:** Små dele, er ikke egnet for børn under 3 år. Gem denne information til senere reference.

**HCM**  
**KINZEL**

HCM Kinzel GmbH  
Felix-Wankel-Str. 9/1  
74374 Zaberfeld  
Deutschland  
[www.hcm-kinzel.eu](http://www.hcm-kinzel.eu)

Ab 14 Jahren



JAHRE / ANNI  
JAAR / ANS  
AÑOS / AR